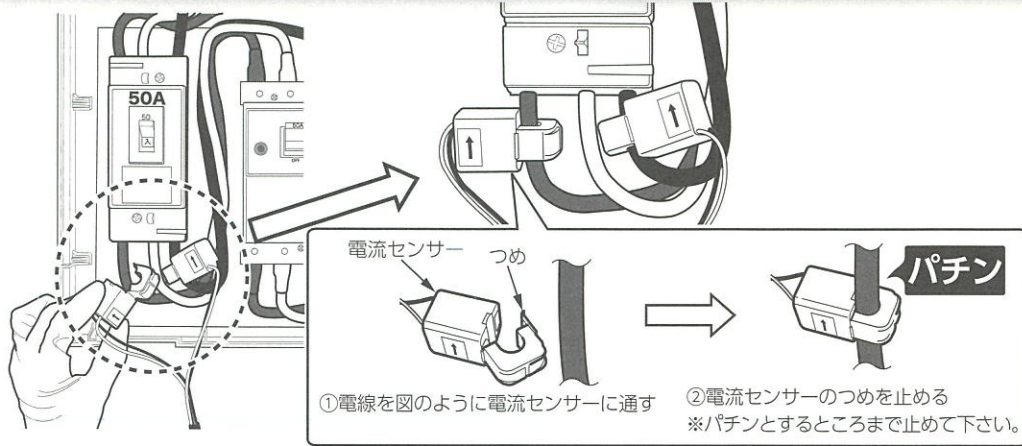
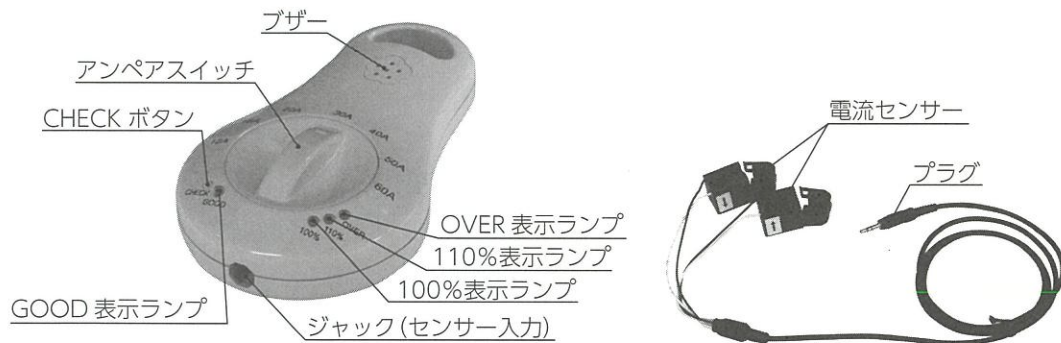


## Aらま～(電流センサー)の取付け方

- ① メインブレーカーを切ってから乾いたゴム手袋などを使用して分電盤カバーを明けてください。
- ② メインブレーカーには单相2線式と单相3線式があります。それぞれに取付ける方法が異なりますので、ご家庭のメインブレーカーがどちらであるかをご確認して取付けてください。



〈各部の名称〉



一般仕様

項目	規格		注意事項	
入力レンジ	10、15、20、30、40、50、60A (アンペア)			
警 報 音	105% 未満	無音		
	105% 以上 125% 未満	断続音		
	125% 以上	連続音		
表示用ランプ	GOOD	緑色	80% 未満	
	100%	黄色	80% 以上 100% 未満	
	110%	橙色	100% 以上 110% 未満	
	OVER	赤色	110% 以上	
ランプ表示方法	通 常		無点灯・無点滅	
	CHECK ボタン		ON で点灯・点滅 OFF で5秒後に消灯	
ランプ表示内容	点 滅	平均使用電気量 30分間の平均値 1分ごとにデータ入れ替え	ボタンを押すごとに 交互に切替え表示	
	点 灯	最大使用電気量(ピーク値) 10秒以上連続使用した電気量の最大値 アンペアスイッチ変更で最大電気量(ピーク値) の保存データをクリア		
電 源 投 入	電流センサーのプラグを本体のジャックに差し込む		音が鳴ると電源が入ります	
電 池 消 耗	電池の電圧が2V以下になると OVER(赤色)のランプが点滅する		電池を交換してください	
電 池 寿 命	約1年		通常状態 (ランプ表示、警報音が無い)	

●製造販売元



株式会社ツードン ISO9001

〒252-0144 相模原市緑区東橋本1丁目8番地9号

TEL 042-774-1741

FAX 042-774-1463

URL: <http://www.tsuden.com/>

E-mail: [info@tsuden.com](mailto:info@tsuden.com)



●協力会社

駒沢化成株式会社  
株式会社アルファ技研  
株式会社ユニテック

有限会社平山加工所  
株式会社菅原モデル  
有限会社松浦製作所